



自駕輕遊鳥取 必遊“大山”美景5天

出發及完成入住日期：1/1 - 31/3/2021

❗ 旺季或轉乘其他航班附加費，請參閱網頁內相關國泰航空大阪自悠行機票附加費表
套票包括：來回香港至大阪國泰航空經濟客位機票乙張 + 2晚大阪市酒店住宿 + 1晚大山地區住宿 + 1晚三朝溫泉旅館住宿連早晚餐 + 3日2夜租車費用

國泰航空公司
GV2 "Q" Class 2-7N

鳥取有相當豐富的地理景觀，是非常適合放鬆欣賞自然景象的自駕好地方。

鳥取砂丘是縣內最具人氣景點。

由日本海的風與砂丘的沙所形成規模最大的海岸砂丘是首遊必到之到。走到高丘上你就可以一覽日本海的絕佳景色！
旁邊的砂之美術館定期展出不同主題的砂彫作品值得參觀。

定番景色



近年鳥取大山人氣逐步提升，除了能欣賞春夏的新綠、秋天的紅葉、
冬雪覆蓋之下等美景外更能享受絕景、史跡、美食、戶外活動！！

行山



大山是一年四季都行得，伴隨四季各有不同景色，
特別注意是冬天有落雪情況需要留意。

滑雪



大山中國地區之中較有規模的滑雪場。
能在滑雪中欣賞日本海景色較為罕見。

星空



人口最少鳥取縣因為街道燈光也相當稀少
所以星空是特別靚！以鳥取砂丘及大山周邊為
縣內廣為人知的觀星景點。

牛乳



大山牧場可以近距離觀察牧場內的乳
牛，背後則是雄大的大山。你還可以體驗擠牛奶和
雪糕等，並可享用新鮮牛乳所製作的料理和點心。

參道



近年前往大山寺參道兩旁興建了售賣土產+輕食+
麵包烘培的大山參道市場。而剛剛9月亦新開了
大山時間的特色雜貨小店。變得既新潮又熱鬧。

鳥取和牛



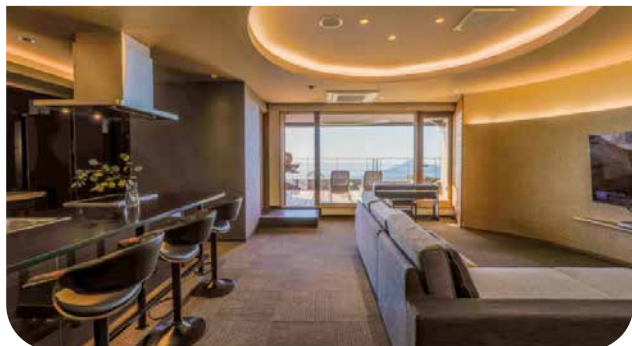
不像神戶，松阪等知名度的鳥取和牛其實多次
獲獎。位於大山地區約有10間鳥取和牛并飯的。
其中TOYAMA旅館這家人氣很高。

白駕輕遊鳥取 必遊“大山”美景 5天

▶ 要盡情享受大山地區的魅力之處就要留宿一宵

大山參道ホテル ITADAKI

<https://www.komorebito.com/itadaki/>



▶ 只有一間客室每日只接受一組客人入住。提供私隱度極多的別墅式住宿。其最大特色是客人可享受大山的山景以及日本海的海景。此外房間裝潢為區內最豪華設有廚房供客人先購食材煮食。同時客人亦品嚐來自大山地區新鮮食材炮製的豐富晚餐 (步行約3分鐘)。

2019年10月開業。
1日1組客人超珍貴的住宿體驗！



特設露台能欣賞日本海美麗的日落景色



從浴缸望出窗邊是雄偉的大山景色

另一大山地區住宿之選

Royal Hotel Daisen 大山

<https://www.daiwaresort.jp/daisen/index.html>

距離大山寺約15分鐘車程是傳統式日本度假型酒店住宿設施。館內設有商店出售多款人氣大山名物。客人亦可利用露天風呂大浴場等設施舒緩疲勞。



白駕輕遊鳥取 必遊“大山”美景 5天

2晚 大阪 Hotel Hankyu RESPIRE

<https://www.hankyu-hotel.com/hotel/respire/osaka>



- 🕒 延期訂房 (每房每晚):
(TWN) \$1470 // (TWN+Extra Bed) \$1710 // (Fourth) \$2430
- 🔔 入住附加費(每晚每房):
 - 10/1, 12/2, 14-19/2, 21-26/3:
(TWN) \$90 // (TWN+X-Bed) \$290 // (Fourth) \$350
 - 28-31/3及星期六:
(TWN) \$490 // (TWN+X-Bed) \$630 // (Fourth) \$690
 - 1-2/1, 20/3, 27/3:
(TWN) \$770 // (TWN+X-Bed) \$880 // (Fourth) \$1030

2人1車 : TWN
3人1車 : TWN+X-Bed
4人1車 : Fourth

1晚 三朝溫泉 依山樓岩崎 (本館和室)

<https://izanro.co.jp/>



2人 / 3人 / 4人1車 : 1間和室

- 🔔 溫泉酒店入住附加費 (每人每晚):
 - 10/1及星期六 : \$400
 - 3/1 : \$710
 - 1-2/1 : \$1180
- 🚫 Close Out : 6-7/1
- 📍 提升入住山水閣/東山閣/雙葉房間 (不可指定)
(每人每晚) : \$290
- 📍 晚餐由基本方案提升至
 - 味覺“特”方案 (每人每餐) : \$530
 - 味覺方案 (每人每餐) : \$320

包早晚餐



早: 和定食
晚: 基本方案(和會席)
味覺“特”方案(蟹及和牛的饗宴套餐)
味覺方案(A: 姿蟹一枚付會席/
B: 鳥取和牛STEAK付會席)
*預約時請通知每組客人選擇須一致

1晚 大山參道ホテル ITADAKI

<https://www.komorebito.com/itadaki/>

2人 / 3人 / 4人1車 : 1間洋室

包早晚餐



早: 吐司早餐
晚: 大山雞炭火燒/大山豚肉茶SHABU (2選1)
*預約時請通知每組客人選擇須一致

- 🔔 酒店入住附加費 (每人每晚):
 - 10/1, 17/1, 24/1, 31/1, 20-31/3及星期六 :
\$440 (2PAX) // \$300 (3PAX) // \$220 (4PAX)
- 🚫 Close Out : 1-3/1, 8/1, 15-16/2

🔄 轉換至Royal Hotel Daisen大山費用
其他日子 (每人每晚):
(2人一室) 減\$720 // (3人一室) 減\$510 //
(4人一室) 減\$400
10/1, 19/3及星期六 (每人每晚):
(2人一室) 減\$500 // (3人一室) 減\$310 //
(4人一室) 減\$200

🚫 Close Out : 1-2/1

房種 : 和室/洋室 (不可指定)



包早晚餐 (早:和定食, 晚:洋/和食)
*預約時請通知每組客人選擇須一致

⚠️ 由於新冠肺炎影響，酒店內部份設施及餐廳等正實施特別措施，敬請留意。

包含3日2夜租車費用WK Class(6人車)



(以大阪市取車/還車設定)

2人1車 \$10099 3人1車 \$8899 4人1車 \$8599

延長租用(每日每車)	
SS Class	\$520
WK Class	\$900
WA Class	\$1220
WC Class	\$1370

轉換車級費用(每車)	
SS Class	減\$500
WK Class	照列表價
WA Class	加\$840
WC Class	加\$1500

① 租用ETC卡(每車)JPY330* ② 加購“ECO加保方案” : \$42(每日每車)
*(現地付)

白駕輕遊鳥取 必遊“大山”美景 5天

簡單行程建議(只供參考)

- DAY1 : 香港 ▶ 關西機場 ▶ 大阪 (入住梅田區酒店)
- DAY2 : 大阪(取車) ▶ 鳥取砂丘(約2小時50分) ▶ 倉吉地區(約1小時) ▶ 鳥取二十世紀梨紀念館 ▶ 三朝溫泉
- DAY3 : 三朝溫泉 ▶ 大山地區(約1小時10分)
- DAY4 : 大山地區 ▶ 返回大阪(約3小時) (還車)
- DAY5 : 大阪 ▶ 關西機場 ▶ 香港

租車營業所

[Osaka Umeda] 大阪梅田 營業所

地址: 〒530-0012大阪府大阪市北区芝田1-1-3

TEL: 06-6371-9354

營業時間: 08:00-20:00(1-3/1:09:00-18:00)

****預約前請細閱有關租車保險細則****
(請參閱單張: CAR029)

www.wincastle.com.hk/files/travel/agent/CAR029.pdf

▲ 日本冬季時期部份地區有機會落雪，欲安排雪胎設備可與職員查詢價錢及預約時一併提出。(費用現地付)

租車/還車地點不同有機會產生‘非相同營業所’還車附加費，請參閱單張: CAR029



備註:

1. 以上價錢以每位計算，乘坐國泰港空公司，最少2位成人方可成行，Booking class “Q”，機票有效期2-7晚，詳情請參閱機票附加費表。
2. 所有已報名的客人必須同行，不可缺一，來回日期及航班必須相同，另所有客人必須同時辦理登機手續及於同一個PNR BOOKING內訂位。
3. 小童佔半房或加床照成人價錢減\$740。
4. SHARE TWIN: 2張床房; SINGLE ROOM: 單人房; SEMI DOUBLE: 房間面積及床的尺寸比正式TWIN/DOUBLE細小或相等於SINGLE，並非正式大床; SHARE TRIPLE / TWIN+EXTRA BED: 兩張床房加床。而加床(Extra Bed)並非正式固定床，尺寸會比正式固定床為小，有機會是梳化床/拉床/摺床。日本酒店普遍只有TWIN(2張床房)，如要求DOUBLE(大床房)，顧客在報名時可向職員要求，但酒店保留最終決定權。而部份酒店如要求Double房間或三張固定床需另收附加費，敬請留意。
5. 日本假期: 2021年: 1/1, 11/1, 11/2, 23/2, 20/3。
6. PNR須註明住宿店名稱 “OSI: CX/KA GV2 Fare IN (Date) OUT (Date) at XXX Hotel” must be shown in each booking made or changed. Subject to booking cancellation if “OSI” element not append in PNR. * 來回機票日期需與入住酒店之天數相同
7. 預約時需繳付全數。
8. 不須租車客人每車連跨區還車費用可扣減\$1700。

溫泉酒店注意事項:

1. 部分溫泉酒店，小童(1歲以上)，須付入房費或照成人價錢計算，請向職員查詢。
2. 早餐及晚餐內容因應季節及當天食材而有可能作出變動。恕不另行通知。
3. 晚餐時間大多設定為晚上6時至8時。逾時不候，亦不設退款。請小心計劃行程及時間。
4. 每間酒店內的溫泉設施包括房間內的風呂，公共大浴場，露天風呂，貸切風呂所使用的水並不一定含有溫泉泉水成份。敬請留意。

注意事項:

1. 所有價目及條款如有任何更改，恕不另行通知。
2. 此套票須受本公司「報名及責任細則」約束，詳情請瀏覽本公司網頁或向分行職員查詢。
3. 航班資料僅供參考，航空公司保留調動航班編號、時間及機型之權利。
4. 刊登圖片只供參考。